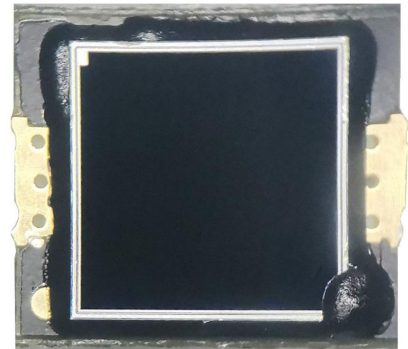


产品说明书

平面 PCB 贴片光敏二极管：PD7504

■ 特点

- 快速响应
- 高感光灵敏度
- 较小的结电容
- 无铅环保，符合RoHS标准



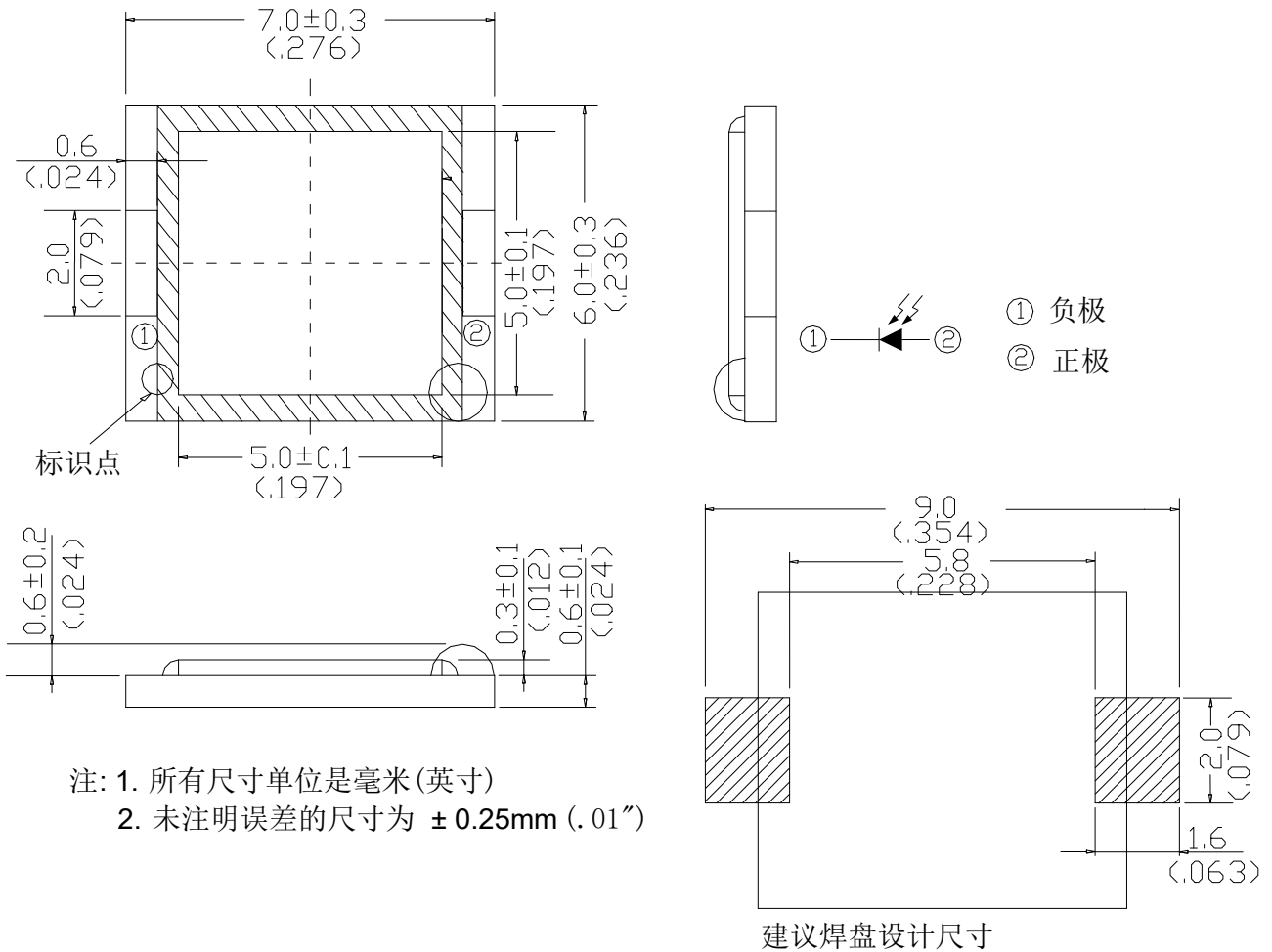
■ 描述

PD7504 是一款高速高灵敏度光敏二极管，具有较低结电容，采用贴片无封装 PCB 结构，长时间使用无测量参数衰减，可实用于多种不同用途，如声音传送、视频记录、遥控、测量、控制等。

■ 应用

- 高速光学传感器
- 工业仪器设备
- 光通讯

■ 封装尺寸



- 注: 1. 所有尺寸单位是毫米(英寸)
 2. 未注明误差的尺寸为 $\pm 0.25\text{mm}$ (.01")

■ 极限参数 (Ta=25°C)

参数	符号	参数值	单位
反向电压	VR	60	V
耗散功率	Pd	150	mW
焊接温度	Tsol	260	°C
工作温度	Topr	-25 ~ +85	°C
存储温度	Tstg	-40 ~ +85	°C

■ 光电参数 (Ta=25°C)

参数	符号	条件	最小	典型	最大	单位
光谱带宽	$\lambda_{0.5}$	---	400	---	1100	nm
感光峰值波长	λ_p	---	---	940	---	nm
开路电压	V _{OC}	注(1)	---	0.39	---	V
短路电流	I _{SC}	注(1)	---	220	---	μ A
反向亮电流	I _L	注(1) V _R =5V	180	220	---	μ A
暗电流	I _d	E _e =0m W/cm ² V _R =10V	---	---	30	nA
反向击穿电压	BV _R	E _e =0m W/cm ² I _R =100 μ A	60	---	---	V
总计电容	C _t	E _e =0m W/cm ² V _R =3V f=1MHZ	---	50	---	pF
上升/下降时间	t _r /t _f	V _R =10V R _L =1K Ω		100/100		nS

注(1)：2856K 钨丝灯照射 1000 勒克斯平行光

■ 光电特性曲线

图.1 耗散功率与环境温度

图.2 相对频谱灵敏度

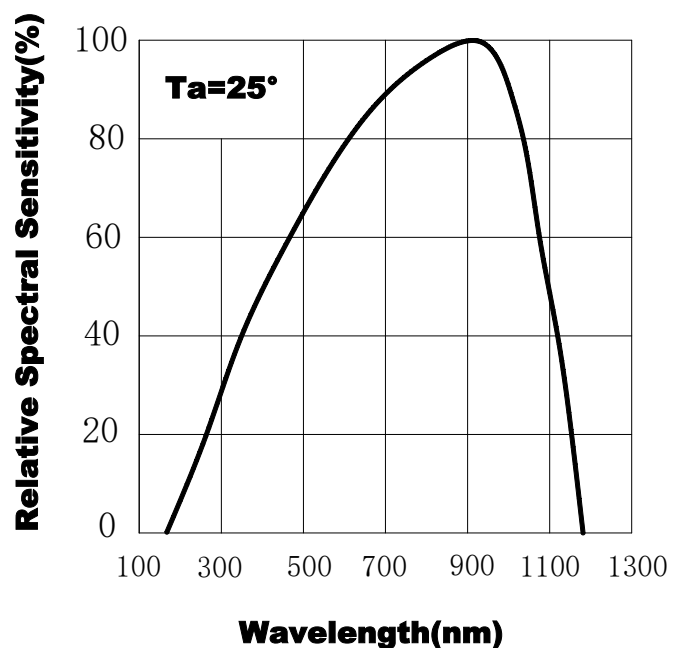
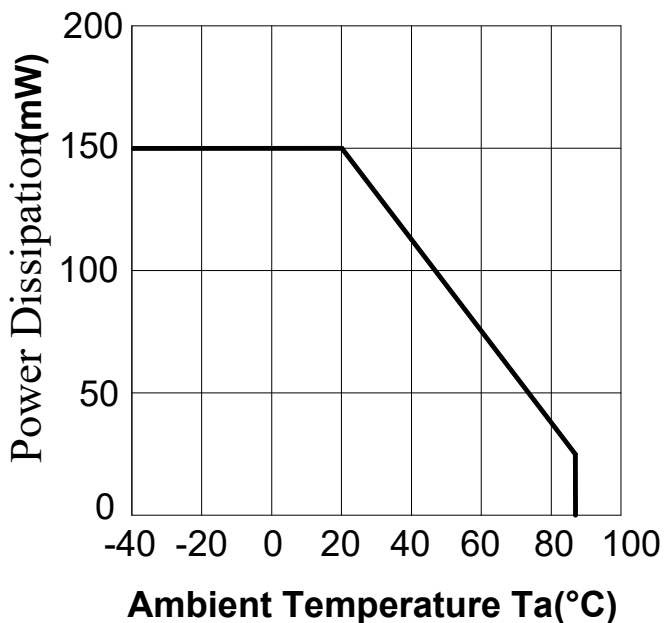


图.3 暗电流与环境温度

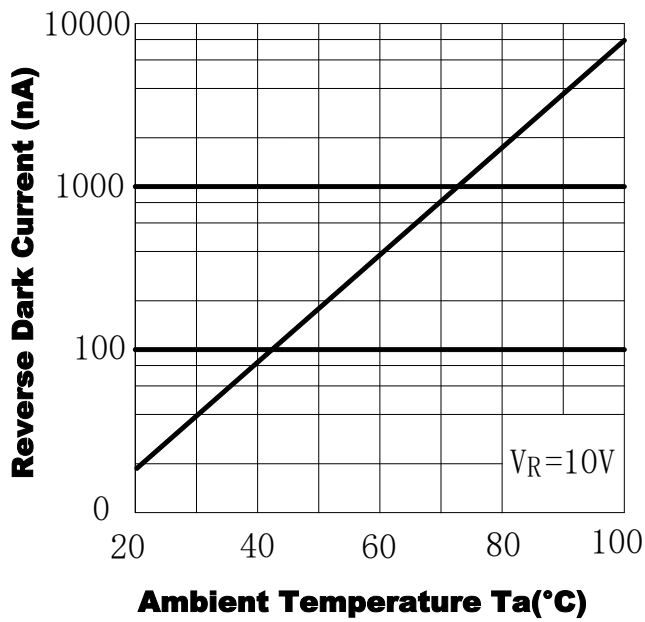


图.4 反向感光电流与辐射强度

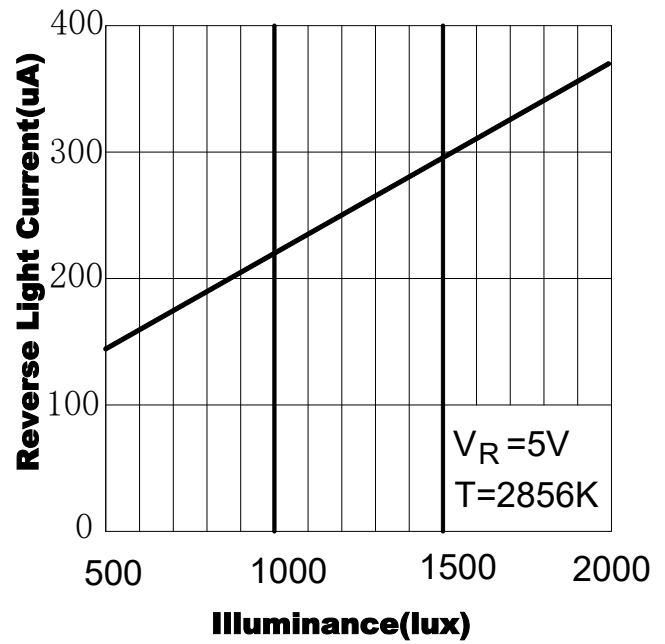


图.5 结电容与反向电压

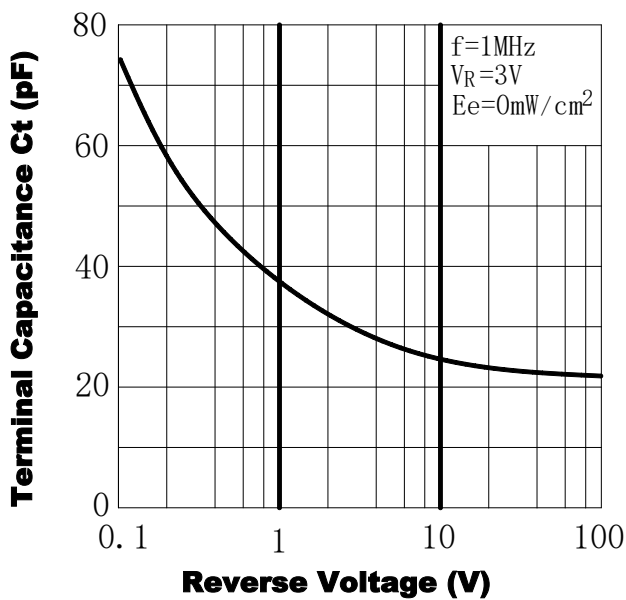
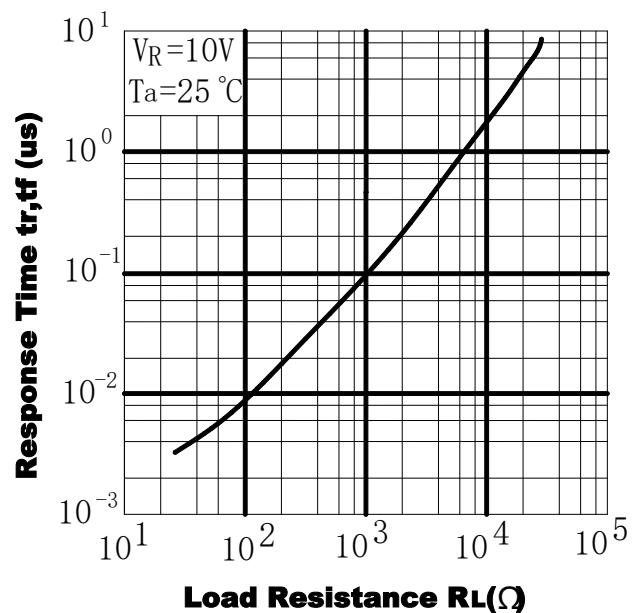


图.6 响应时间与负载电阻



■ 注意事项

1. 我公司保留更改产品材料和以上说明书的权利，更改以上产品说明书恕不另行通知。
2. 使用本产品前请务必进行测试，使用和存储条件不得超过本说明书得极限参数说明，超过极限参数使用导致的产品损坏本公司不承担任何责任。
3. 本产品为裸芯片产品（晶圆或切片芯片），未密封产品没有外壳保护，因此需要特别小心以防止物理破损或污染，它表面有保护胶带，使用前请撕掉。
4. 在温度急剧或突然波动的环境中，芯片表面可能会形成冷凝水，因此请避免在此类位置使用。
5. 对产品的印刷电路板施加过大的力可能会导致电路板翘曲。这种翘曲可能会损坏芯片，电线连接，所以要小心。
6. 不要让任何东西接触到芯片表面。虽然芯片很硬，但它也很脆，很容易出现缺口。与芯片接触的锋利或硬物可能会造成裂缝或划痕，从而导致电气特性波动或设备可靠性差。将任何掉落的产品视为缺陷部件并作为废品处理。